



STJÄRNFALL™

Innovativ lösning för badrumsrenovering - Stjärnfall säkerställer korrekt golvfall -

FÖRDELARNA MED STJÄRNFALL

HOMOGEN FLYTSPACKLING

Ger en hållbar yta utan skarvar, vilket garanterar långvarig prestanda.

EFFEKTIVITET

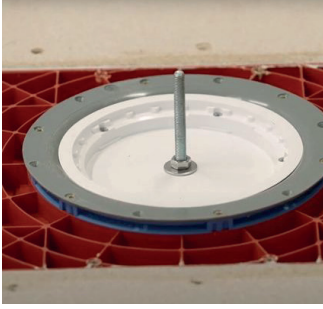
Sparar tid och resurser genom att eliminera behovet av flera arbetsmoment.

PRECISION

Säkerställer ett jämnt och korrekt fall varje gång, vilket minimerar risken för framtida problem.

"Jag har under de senaste nio åren installerat 250 badrum, samtliga med perfekt fall och utan anmärkningar." Per Nilsson





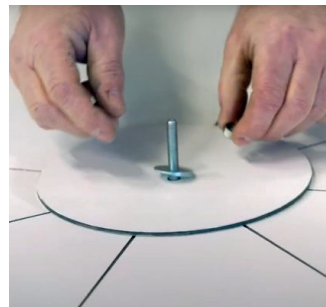
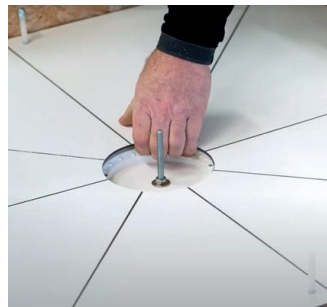
1. Kontrollera så att golvbrunnen är korrekt monterad. Välj den insats som är anpassad till den golvbrunn du använder. Montera därefter insatsen med centrumbulten.



2. Nästa steg är att kapa Stjärnfall till korrekt storlek för ditt våtutrymme. Mät från mitten på centrumbulten och rita in måtten på Stjärnfall. Kapa med sticksåg eller cirkelsåg.



3. Använd medföljande borrar för att borra hål ca 30 mm in från kanterna på Stjärnfall vid varje skarv (de svarta linjerna som gör det möjligt för Stjärnfall att böjas). Det blir totalt 8 hål. Undvik att borra direkt i skarven. Skruva i de medföljande justeringsskruvarna i hålen.



4. Det måttanpassade Stjärnfall monteras nu i golvbrunnen. Den medföljande pucken (locket) spämmas fast i golvbrunnen med mutter och bricka.



5. Med justeringsskruvarna så ställer du nu önskat fall. Det är viktigt att Stjärnfall är i våg i alla ytterkanter så lämpligen kontrolleras detta med vattenpass eller laser.



6. Flytspackla och se till att spacklet kommer in ordentligt under Stjärnfall. Flytspackla inte över Stjärnfall men flyt gärna någon mm upp på Stjärnfalls ytterkanter.



7. När flytspacklet torkat ska Stjärnfall tas bort. Skruva loss pucken och hugg av justeringsskruvarna ovanifrån med ett stämjärn eller liknande. Bryt försiktigt upp Stjärnfall med ett bräckjärn/en kofot. Det krävs inte mycket kraft och Stjärnfall kan återanvändas.



8. Nu är du färdig. Det kan förekomma mindre ojämnheter vid övergång från golv till fall men detta slipas lätt av med exempelvis en bredspackel.